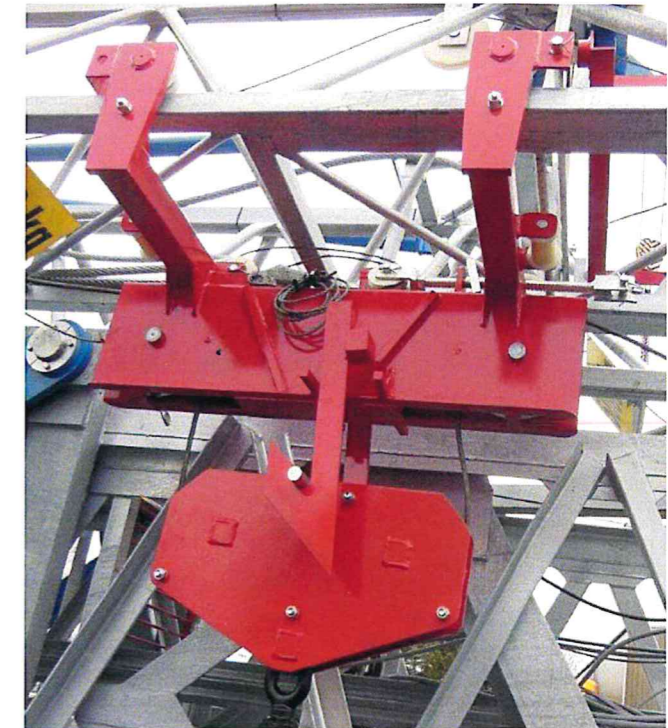
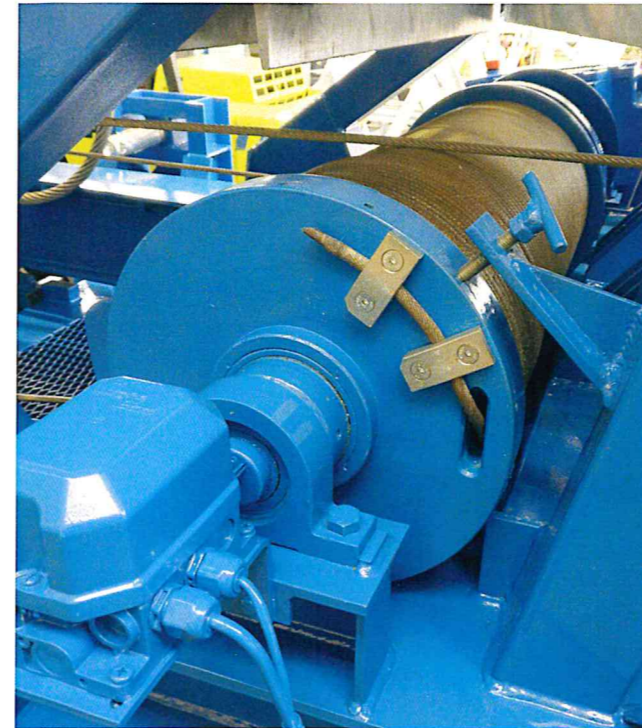
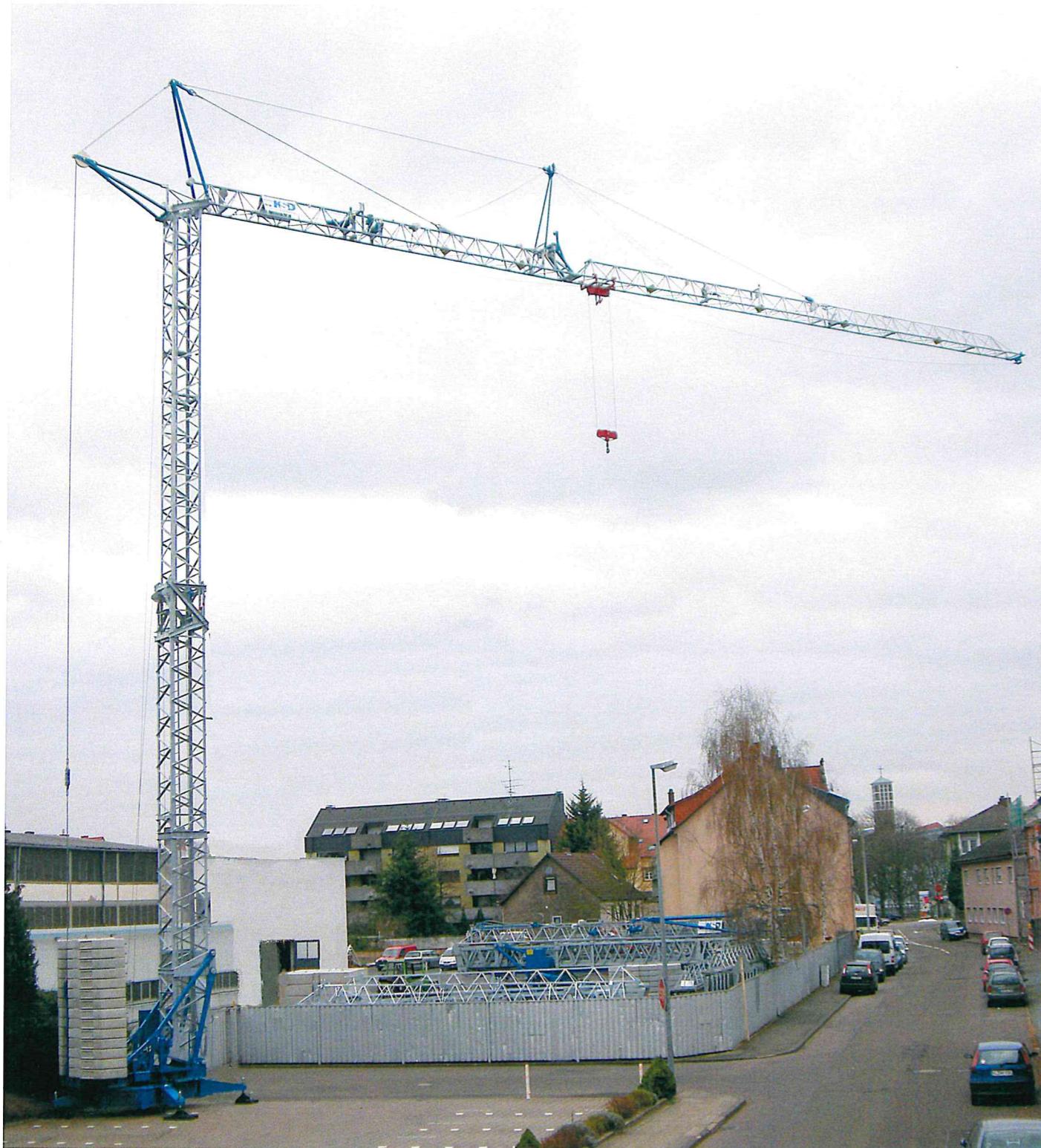


**Schnellmontagekran**  
Fast self erecting tower crane  
*Grue à montage rapide*



**TK 4011**

DIN 15018 H1 B3



**Besondere Merkmale**

Automatische Abspindelvorrichtung

Komplett straßenverfahrbar mit Turm (26 m) und Ausleger (40 m) ohne Teiledemontage

Feuerverzinkung an Turm und Ausleger

Auslegerluftmontage mit minimalem Platzbedarf

Halbausgefahrene Betriebsstellung des Turmes

Während Montage um 360° schwenkbar

Automatische Katzseilnachspannung

Durch Schleifringkörper unbegrenztes Drehen in jeder Richtung

Alle Antriebe frequenzgeregelt (stufenlos)

Änderungen, bedingt durch den technischen Fortschritt, vorbehalten.

**Special Features**

Automatic support device

Road transport possible with complete tower (26 m) and jib (40 m) without sectional disassembly

Hot galvanized tower and jib

Jib assembly above ground with little space required

Can operate with half telescoped tower

360° rotatable during assembly

Automatic trolley cable rope tension device

Slewing in every direction by unlimited slip rings

All drives frequency controlled

In case of technical improvement, subject to revision without notice.

**Caractéristiques particulières**

*Dispositif de débobinage automatique*

*Transport complet avec tour 26 m et flèche 40 m, sans aucun démontage*

*Tour et flèche galvanisés à chaud*

*Montage de la flèche en l'air avec un besoin de surface réduite*

*Prêt à l'emploi à mi-extension de la tour*

*Rotation possible à 360° pendant le montage*

*Système automatique des tendeurs de chariotage*

*Le collecteur permet des rotations indéfinies dans chaque sens*

*Frequence contrôlée tous les lecteurs*

*Sous réserve de modification, dû au développement technique.*

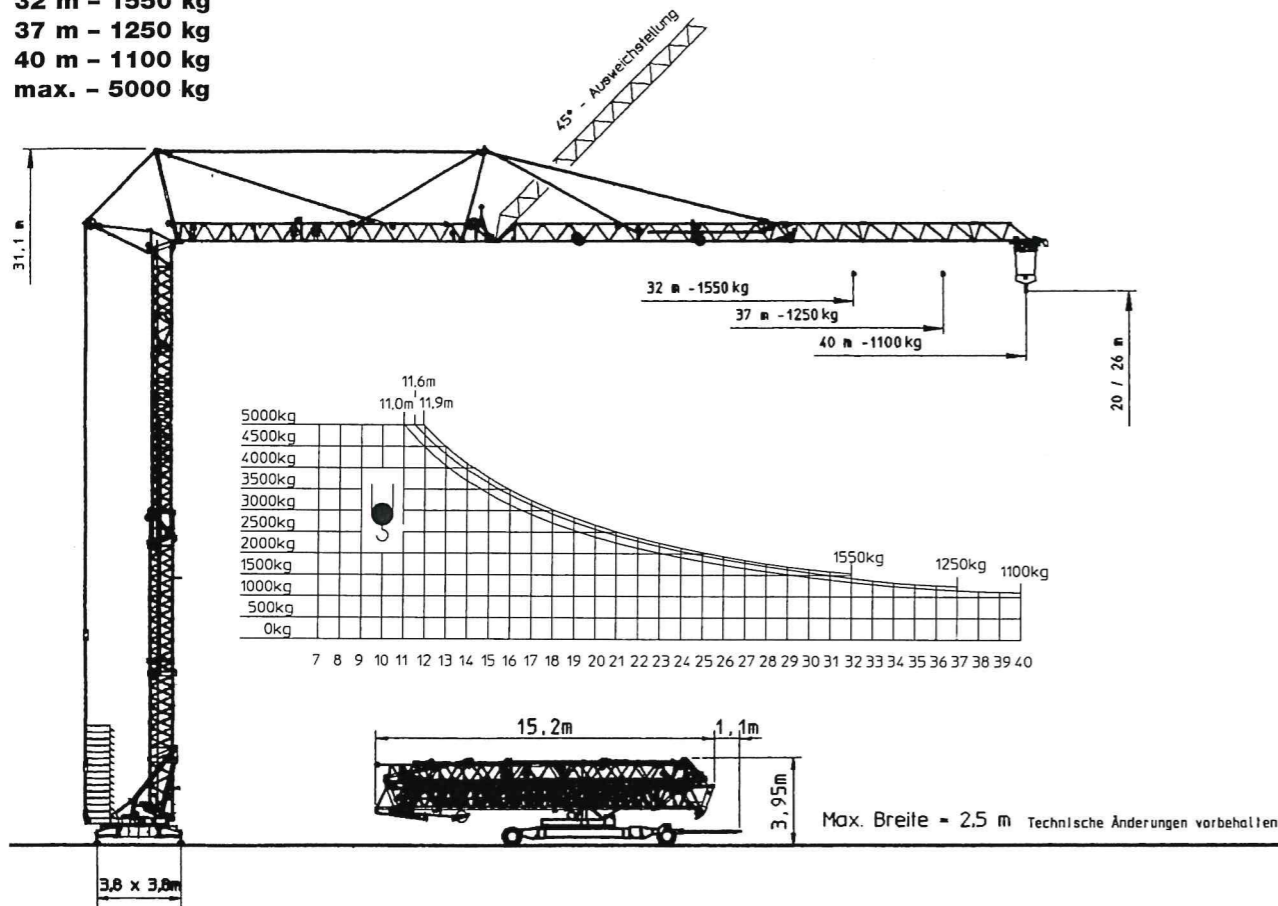
**KSD Kransysteme GmbH**

Schillerstraße 30 - 38  
D-66482 Zweibrücken  
Telefon: (0 63 32) 92 18 - 0  
Telefax: (0 63 32) 92 18 - 40  
e-Mail: ksd@ksd-kransysteme.de  
Internet: www.ksd-kransysteme.de

Überreicht durch / Presented by / Présenté par:

# TK 4011

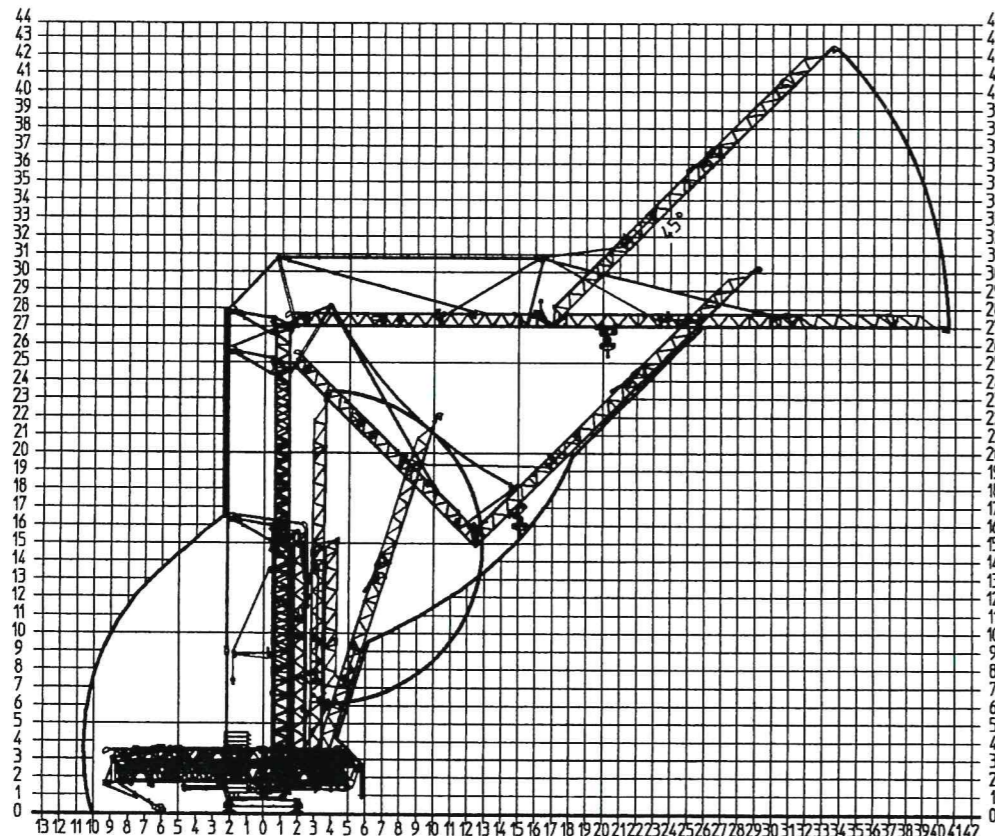
**BGL 2105 - 0050**  
**32 m - 1550 kg**  
**37 m - 1250 kg**  
**40 m - 1100 kg**  
**max. - 5000 kg**



## Montage - Platzbedarfdiagramm

Erection - Space required diagram

Montage - Surface utile



# TK 4011

Leistungsdaten Performance data Details techniques	Ausladung (m) Radius Portée	Tragkraft (kg) Lifting capacity Capacité	Max. Tragkraft (kg) Lifting capacity max. Capacité max.
		⤴	⤴
<b>Grundgerät</b> Basic design Flèche de base	32	1550	5000
<b>Auslegerverlängerung I</b> Jib extension I Rallonge de flèche I	37	1250	5000
<b>Auslegerverlängerung II</b> Jib extension II Rallonge de flèche II	40	1100	5000

Heben Lifting Levage	⤴	
	m/min.	kg
→→→	65	1000
→→	40	2400
→	19	5000

**Geschwindigkeiten**  
 Speeds  
 Vitesses

<b>Katzfahren</b> Trolleying / Distribution	← →	m/min.	5 - 40
<b>Kranfahren</b> Traveling / Translation		m/min.	30
<b>Drehen (stufenlos)</b> Slewing / Orientation	↻	r.p.m.	0,1 ↔ 1,0

## Allgemeine technische Daten

General technical data / Details techniques generaux

<b>Konstruktionsgewicht</b> Weight / Poids de la grue	kg	14.200	<b>Ges. elektr. Leistung</b> Motor power / Puissance total	kW	28
<b>Gegengewicht I</b> Counterweight I / Contrepoids	kg	30.000	<b>Kabelquerschnitt</b> Cable section / Section du câble	mm <sup>2</sup>	5 x 16
<b>Max. Eckdruck</b> max. wheel load / Pression max.	kN	315	<b>Kabeltrommel</b> Cable drum / Enrouleur	m	70
<b>Spurweite</b> Track gauge / Ecartement	m	3,8	<b>Schienenprofil</b> Rail profile / Profile du rail		S33-S49
<b>Radstand</b> Wheel gauge / Voie	m	3,8			
<b>Drehradius</b> Slewing radius / Rayon de giration	m	2,4			

## Montage

Erection  
 Montage

